



Quartierplanung Kerngartenweg

Bebauung / Erschliessung / Aussenraum / Schnitte

1:500


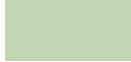





Exemplar	Inventar Nr.
<p>Beschluss des Gemeinderates: Beschluss der Gemeindeversammlung: Referendumsfrist: Urnenabstimmung: Publikation der Planauflage im Amtsblatt Nr. vom Planaufgabe:</p>	<p>Namens des Gemeinderates Der Präsident: Leiter Gemeindeverwaltung:</p>
<p>Vom Regierungsrat des Kantons Basel-Landschaft genehmigt mit Beschluss Nr. vom Publikation des Regierungsratsbeschlusses im Amtsblatt Nr. vom</p>	<p>Die Landschreiberin:</p>

Geoinformation
Vermessung
Raumplanung








Jermann Ingenieure + Geometer AG
Altenmattweg 1
4144 Arlesheim
Telefon 061 706 93 93
www.jermann-ag.ch

Datum:	11.05.2026	bearbeitet:	bog
Format:	89.1 cm x 63 cm	geprüft:	
AuftragsNr:	41.00125		
Projekt:	Quartierplan_Kerngartenweg.mxd		

Rechtsverbindlicher Inhalt

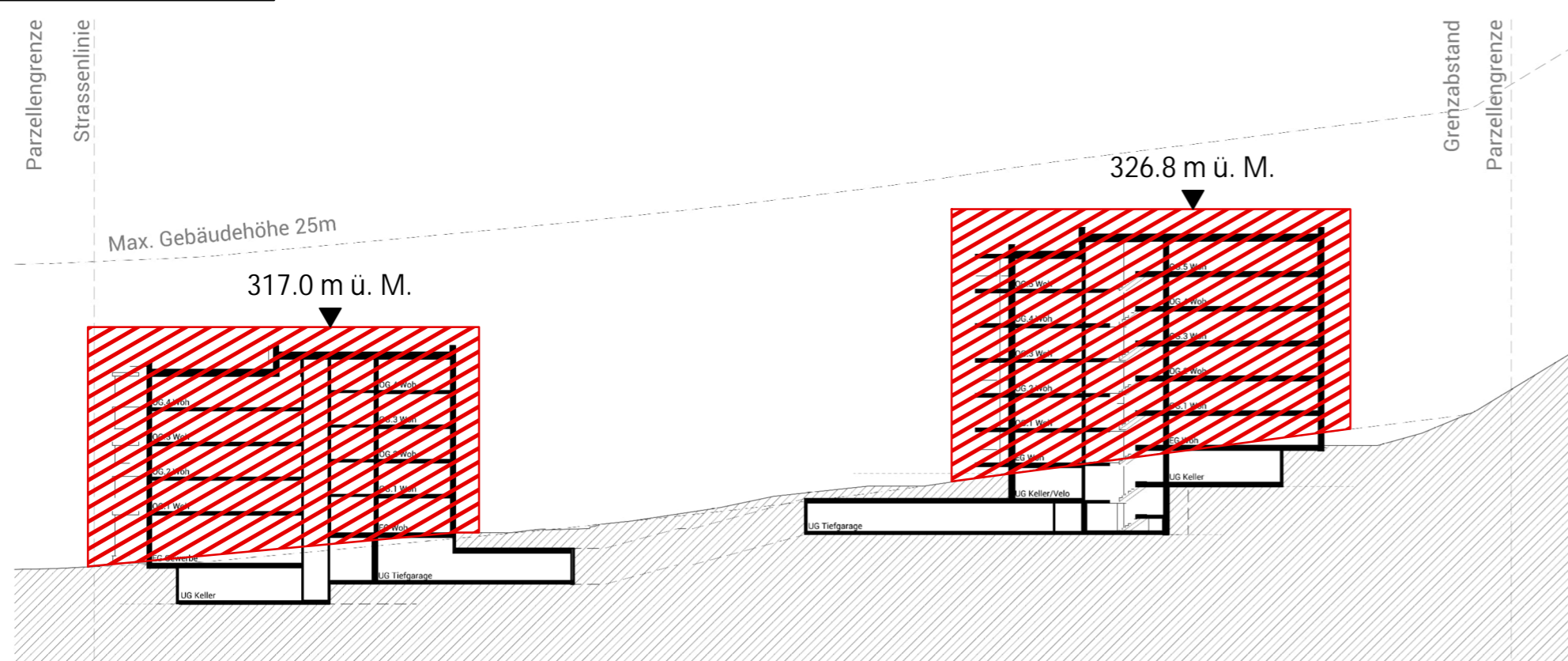
- | | |
|--|---|
|  | Perimeter Quartierplanung |
|  | Baubereich |
|  | Abgrenzung Höhenbereiche |
|  | Naturnahe Grünflächen |
|  | Gemeinschaftsbereich intensiv |
|  | Gemeinschaftsbereich extensiv |
|  | Erschliessungsbereich motorisierter Individualverkehr (MIV) |
|  | Bereich für Parkierung |
|  | Piazzetta (Gemeinschaft und Erschliessung) |
|  | Bereich öffentlicher Fuss- und Veloweg |
|  | Bereich öffentlicher Veloweg |
|  | Anschlusspunkt öffentlicher Fuss- und Veloweg |
|  | Anschlusspunkt öffentlicher Veloweg |
|  | Zufahrt Einstellhalle |
|  | Hauszugang |
|  | Höhenkote |
| BGFH | BGFH max. |

Orientierender Inhalt

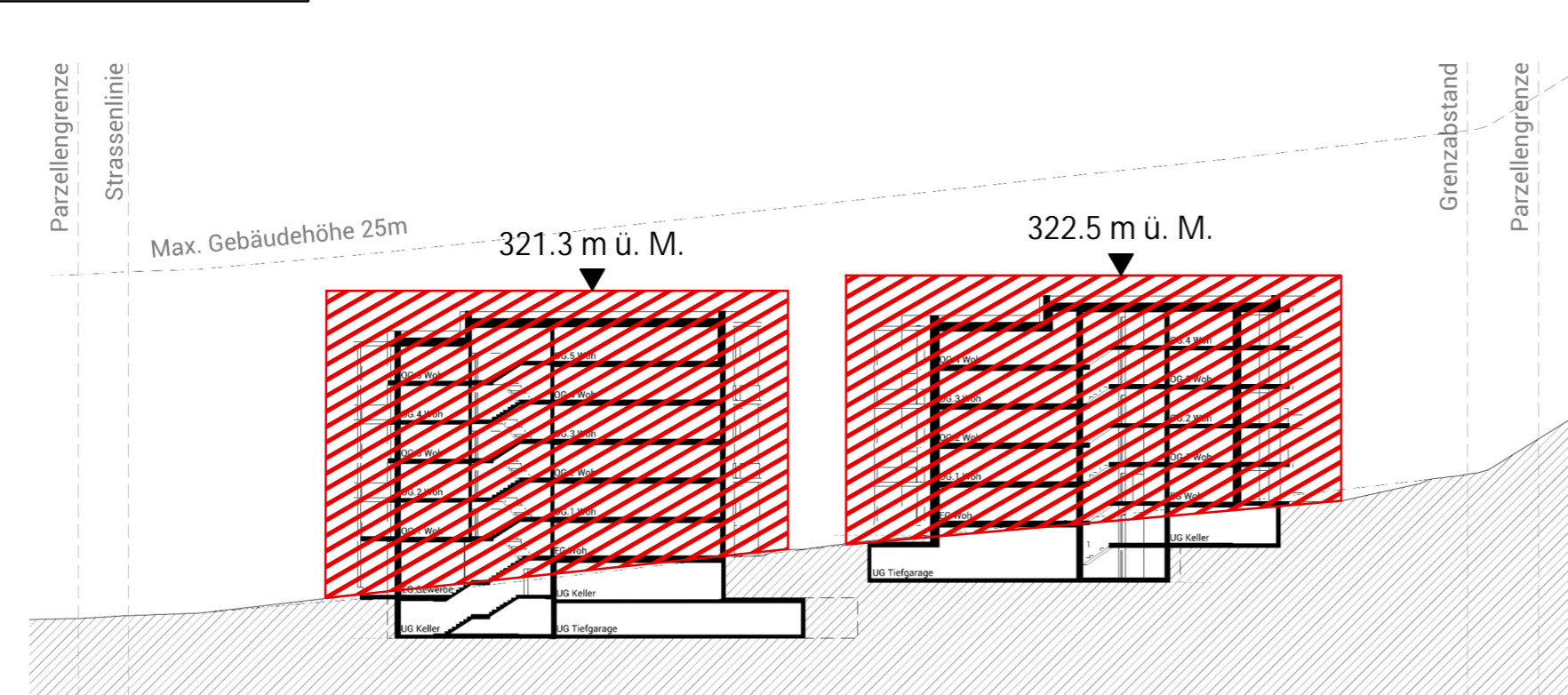
- | | |
|---|----------------------------|
|  | Baum |
|  | Veloabstellplätze |
|  | Baukörper Richtprojekt |
|  | Einstellhalle |
|  | Kommunale Strassenbaulinie |
|  | Kantonale Strassenbaulinie |
|  | Schnittlinien |



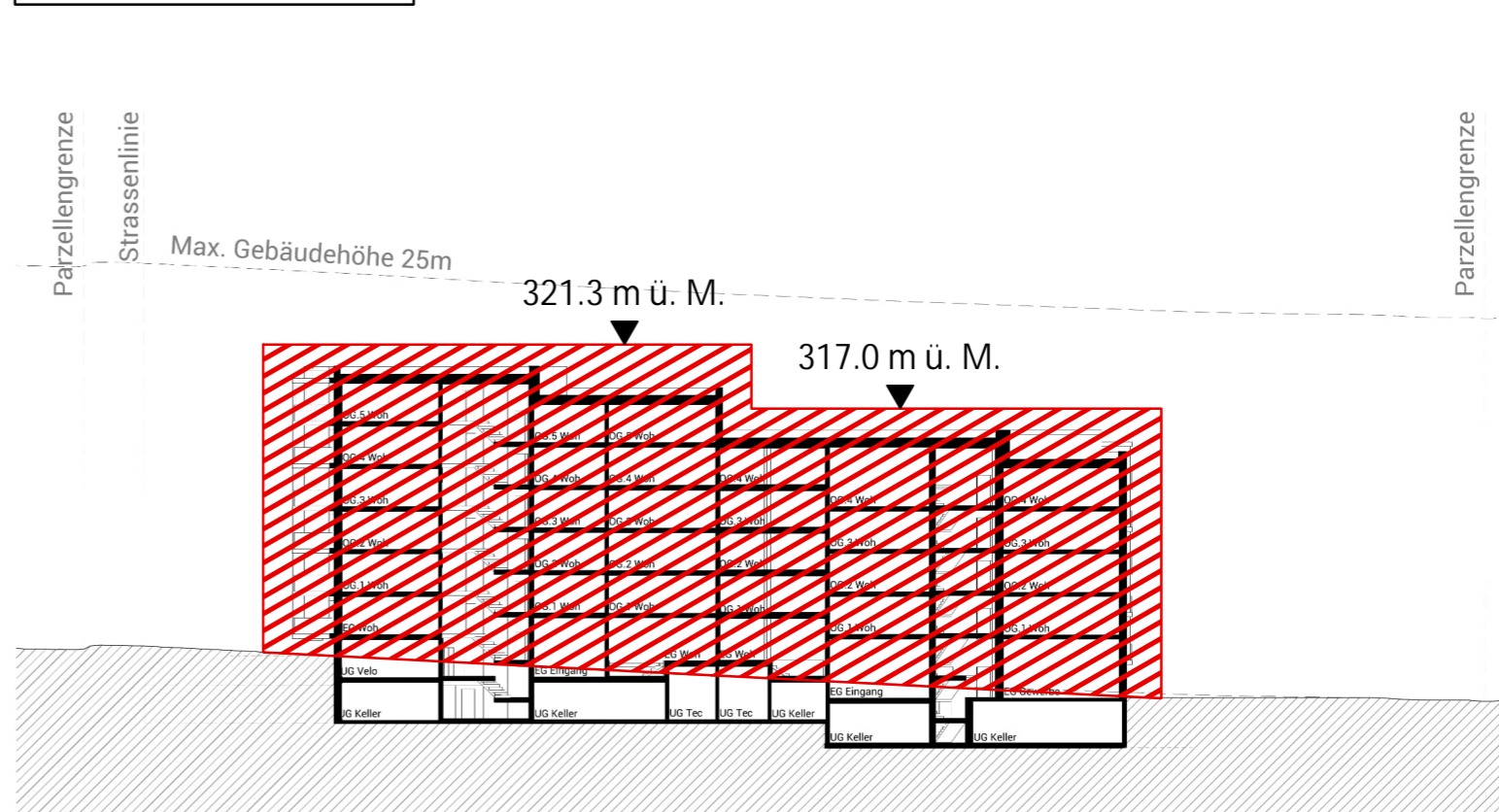
Schnitt A'-A''



Schnitt B'-B''



Schnitt C'-C''



Schnitt D'-D''

